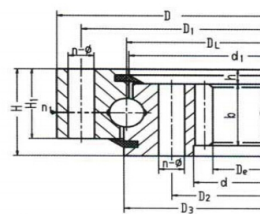
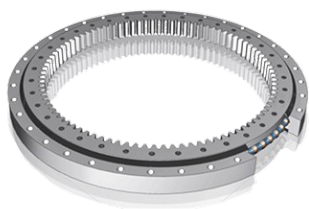


Internal-gear Type Slewing Bearings



013,014

Обозначения	Граничный размер (мм)			Диаметр отверстия под болт (мм)				Параметры шестерни			Базовая грузоподъемность (кН)	Масса: (Кг)
	Д:	г:	ЧАС	Д1	Д2	n1	n2	м	Да	З		
013.30.500	602	398	80	566	434	20	18	0.8333333333333333	365	74	1290	75.8
014.30.500	602	398	80	566	434	20	18	6	366	62	1290	75.8
013.30.560	662	458	80	626	494	20	18	5	425	86	1440	94
014.30.560	662	458	80	626	494	20	18	6	426.517	72	1440	94
013.30.630	732	528	80	696	564	24	18	6	492	83	1870	110
014.30.630	732	528	80	696	564	24	18	8	488	62	1870	110
013.30.710	812	608	80	776	644	24	18	6	570	86	2120	120
014.30.710	812	608	80	776	644	24	18	8	568	72	2120	120
013.40.800	922	678	100	878	722	30	22	8	632	80	3130	256
014.40.800	922	678	100	878	722	30	22	10	630	64	3130	256
013.40.900	1022	778	100	978	822	30	22	8	736	93	3550	240
014.40.900	1022	778	100	978	822	30	22	10	730	74	3550	240
013.40.1000	1122	878	100	1078	922	30	22	10	820	83	3940	305
014.40.1000	1122	878	100	1078	922	36	22	12	816	69	3940	305
013.40.1120	1242	998	100	1198	1045	36	22	10	940	95	4430	300
014.40.1120	1242	998	100	1198	1042	36	22	12	936	79	4430	300
013.45.1250	1390	1110	110	1337	1163	40	26	12	1044	88	5540	420
014.45.1250	1390	1110	110	1337	1163	40	26	14	1036	75	5540	420
013.45.1400	1540	1260	110	1487	1313	40	26	12	1188	100	6170	480
014.45.1400	1540	1260	110	1487	1313	40	26	14	1190	86	6170	480
013.45.1600	1740	1460	110	1687	1513	45	26	14	1386	100	7020	550
014.45.1600	1740	1460	110	1687	1513	45	26	16	1376	87	7020	550
013.45.1800	1940	1660	110	1887	1713	45	26	14	1568	113	7930	610
014.45.1800	1940	1660	110	1887	1713	45	26	16	1568	99	7930	610
013.60.2000	2178	1825	144	2110	1891	48	33	16	1728	109	12100	1100
014.60.2000	2178	1825	144	2110	1891	48	33	18	1728	97	12100	1100
013.60.2240	2418	2065	144	2350	2131	48	33	16	1984	125	13500	1250
014.60.2240	2418	2065	144	2350	2131	48	33	18	1980	111	13500	1250
013.60.2500	2678	2325	144	2610	2391	56	33	18	2232	125	15000	1400
014.60.2500	2678	2325	144	2610	2391	56	33	20	2220	112	15000	1400